

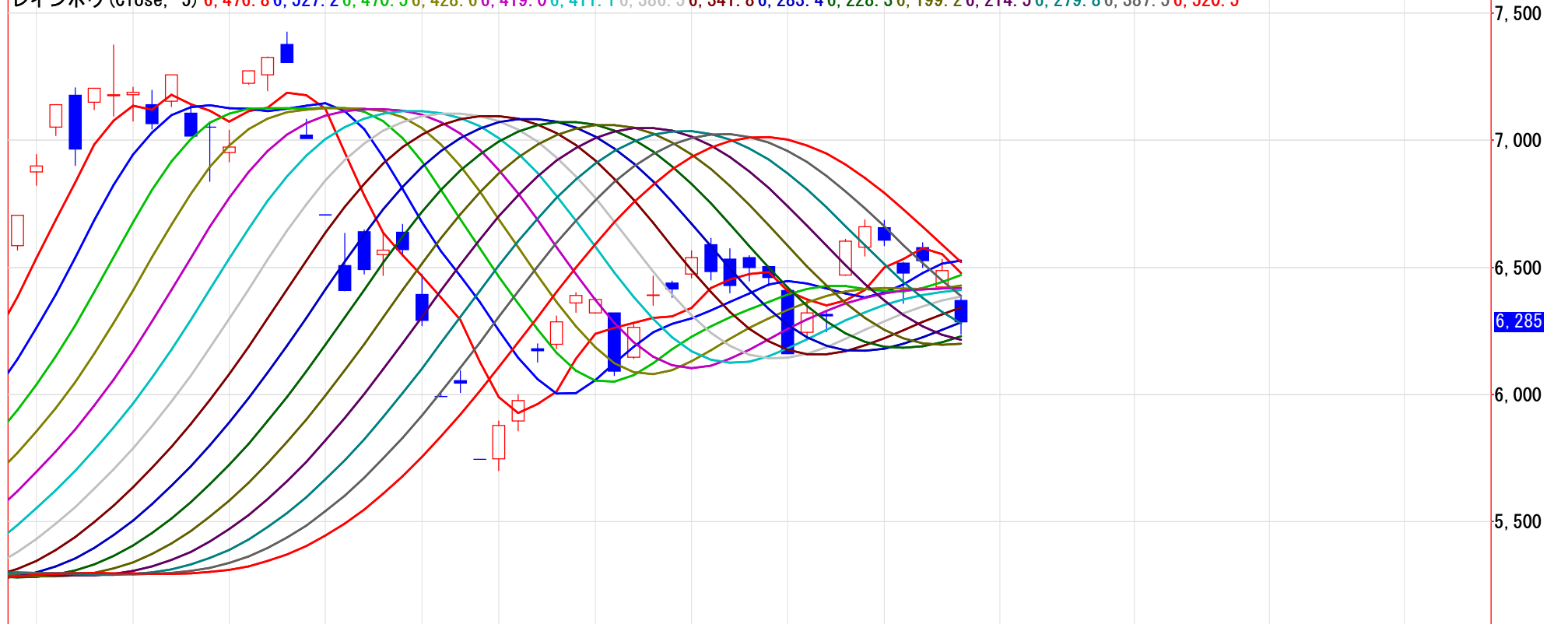
東京白金(JTPL)

日足

2008/02/14 - 2008/04/25

JTPL (東京白金) - 日足 - ローソク足 (始, 高, 安, 終値) 2008/04/25 L=6,285

レインボウ (Close, 5) 6,476.86, 527.26, 470.56, 428.66, 419.06, 411.16, 386.56, 341.86, 283.46, 228.36, 199.26, 214.56, 279.86, 387.56, 520.5



MACD (Close, 12, 26, 9) 17.716.61.10.0

